

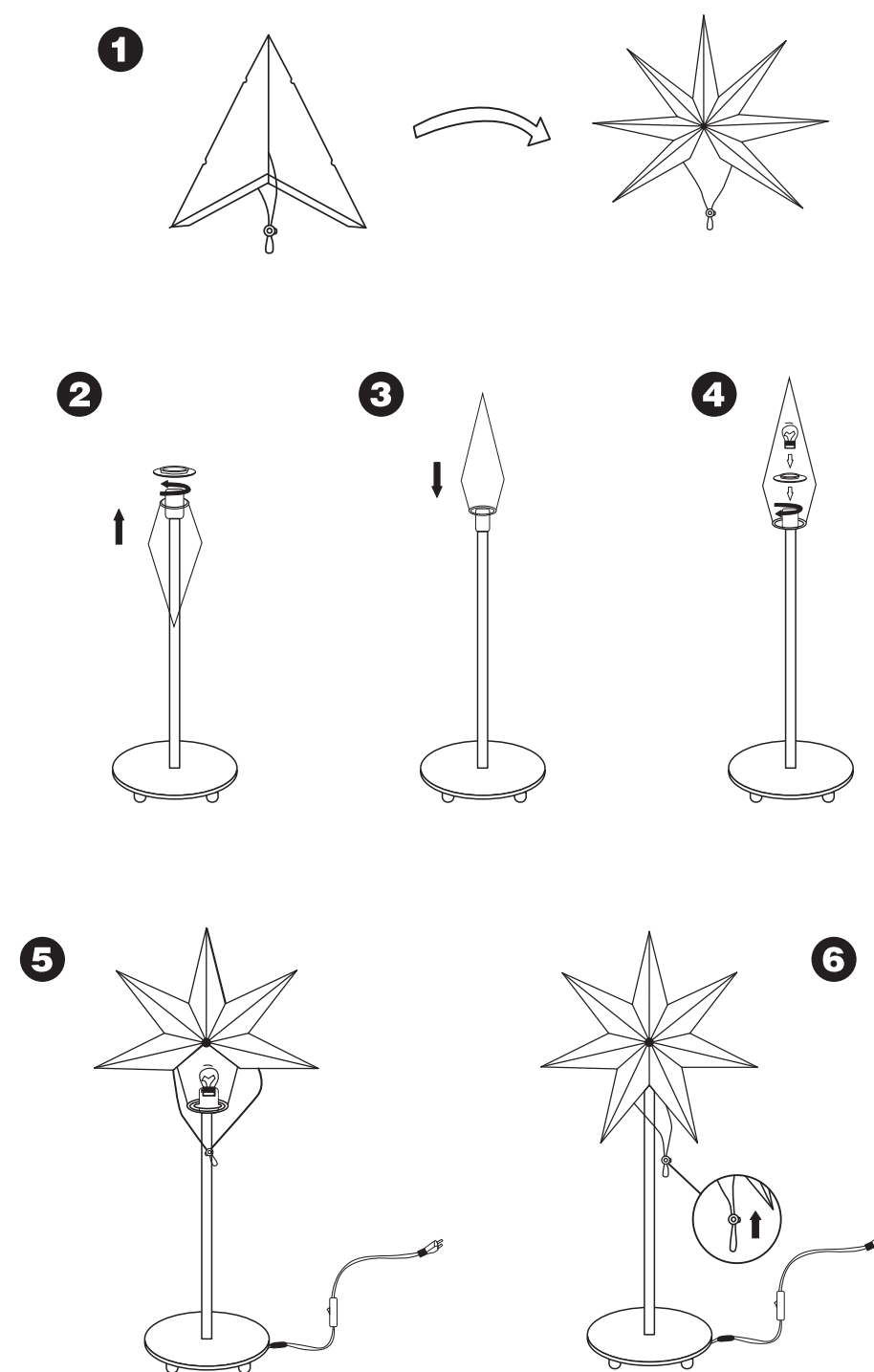
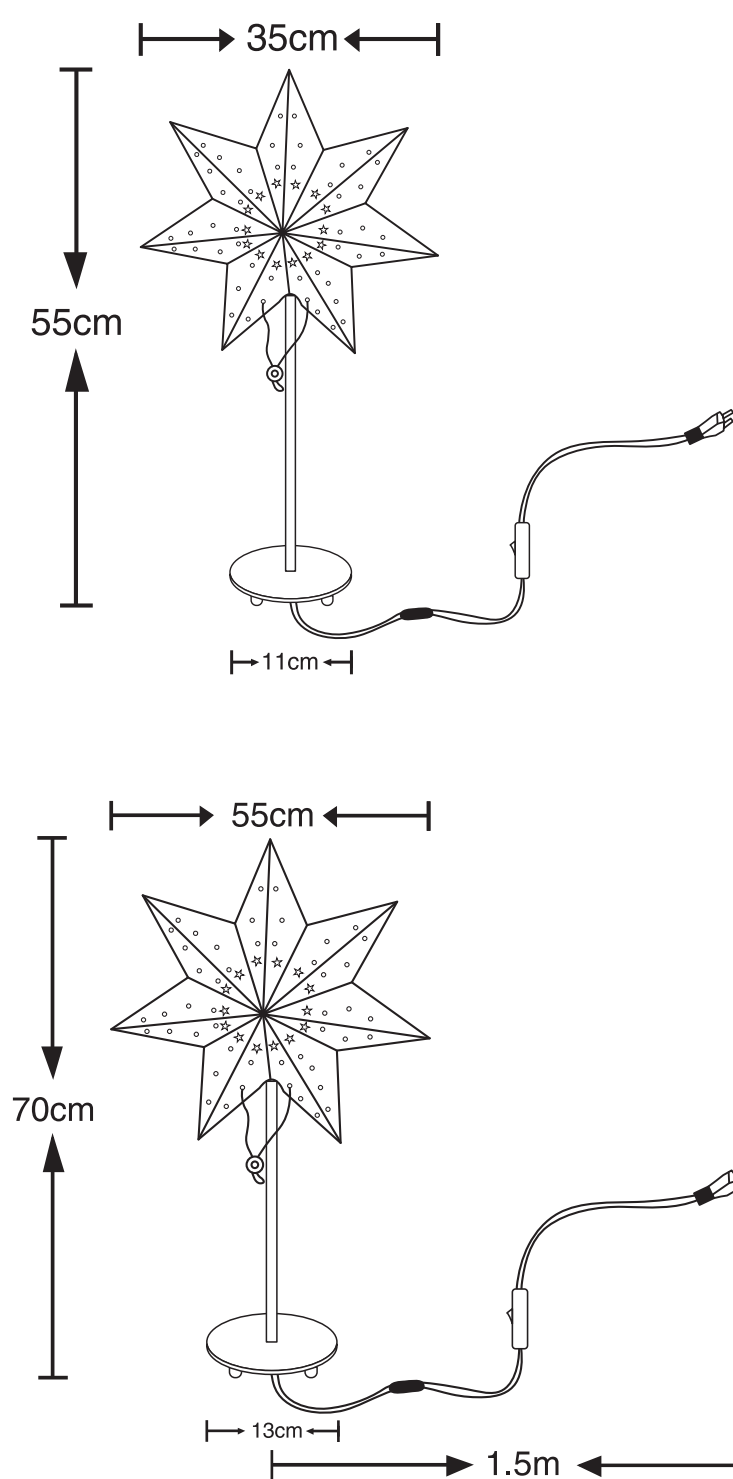
size:148*210mm

921063 921064



LED Paper Star

921063
921064



Use Manual

English

Thanks for your purchase of our product. Please make sure all parts are included in the package before installation. If any parts are missing or damaged, please do NOT install the product and contact us.

If you have any other problems or suggestions, please feel free to contact us.

Contact detail:

E-mail: info@salcar.de
Tel: 0341 - 25257850

Product Specifications:

Brand: SALCAR
Product Color: White
Light Color: Warm White
Star Diameter: 35cm / 55cm
Mode: on / off
Voltage and Frequency: 220V-240V, 50Hz-60Hz
Power Consumption: 15W Max.
LED Bulb Power: 3W
Waterproof Level: IP20

Package includes:

1 * Paper star
1 * E14 LED bulb
1 * Base with power cable
1 * Bracket
1 * User manual

Installation:

1. Confirm all included parts before installation.
2. Open the paper star.
3. Unscrew the fixing screws and bracket from the top of the base.
4. Install the fixing bracket upwards and tighten the fixing screws.
5. Screw the bulb and put on the paper star.
6. Press and hold the buckle and tighten the paper star. Put the product in the place you like.

Note:

1. Please keep it away from the baby within 3 years old.
2. Please place it in a safe place to prevent being hit by heavy objects.
3. Please keep the product away from heat or flame.

Salcar GmbH
Address: An der Hebemärchte 6, 04316 Leipzig, Germany
E-Mail: info@salcar.de
Tel: 0341 25257850
Web: www.salcarmall.de

MADE IN CHINA



Bedienungsanleitung Deutsch

Vielen Dank für Ihren Kauf unseres Produkts. Bitte stellen Sie vor der Installation sicher, dass alle Teile im Paket enthalten sind. Wenn Teile fehlen oder beschädigt sind, installieren Sie das Produkt NICHT und kontaktieren Sie uns.

Wenn Sie weitere Probleme oder Vorschläge haben, können Sie sich gern an uns wenden.

Kontaktdetails:

E-mail: info@salcar.de
Tel: 0341 - 25257850

Produktspezifikationen:

Marke: SALCAR
Produktfarbe: Weiß
Helle Farbe: warmes Weiß
Stern Durchmesser: 35 cm / 55 cm
Modus: Ein / Aus
Spannung und Frequenz: 220V-240V, 50Hz-60Hz
Leistungsaufnahme: 15W max.
LED-Lampenleistung: 3W
Wasserdicht: IP20

Paket beinhaltet:

1 * Papierstern
1 * LED-Lampe E14
1 * Basis mit Netzkabel
1 * Halterung
1 * Benutzerhandbuch

Installation:

1. Kontrollieren Sie alle enthaltenen Teile vor der Installation.
2. Öffnen Sie den Papierstern.
3. Lösen Sie die Befestigungsschrauben und die Halterung von der Oberseite der Basis.
4. Installieren Sie die Befestigungshalterung nach oben und ziehen Sie die Befestigungsschrauben fest.
5. Schrauben Sie die Glühbirne fest und setzen Sie den Papierstern auf.
6. Halten Sie die Schnalle gedrückt und ziehen Sie den Papierstern fest.

Hinweis:

1. Bitte halten Sie das Produkt von Kindern fern.
2. Bitte bewahren Sie das Produkt an einem sicheren Ort auf, um Schäden zu vermeiden.
3. Bitte halten Sie das Produkt von Hitze oder Flammen fern.

Manuel utilisateur le français

Merci pour votre achat de notre produit. Assurez que toutes les pièces sont incluses dans cet emballage avant l'installation. S'il manque aucunes pièces ou elles sont endommagées, Veuillez NE PAS installer ce produit et nous contacter SVP.

Aucuns problèmes ou suggestions, n'hésitez pas à nous contacter.

Détails du contact:

E-mail: info@salcar.de
Tel: 0341 - 25257850

Spécifications du produit:

Marque: SALCAR
Couleur du produit: Blanc
Couleur de la lumière: Blanc chaud
Diamètre d'étoile: 35cm / 55cm
Mode: on / off
Voltage et fréquence: 220V-240V, 50Hz-60Hz
Consommation électrique: 15W Max.
Puissance d'ampoule LED: 3W
Niveau d'étanche: IP20

Emballage inclus:

1 * Etoile en papier
1 * Ampoule LED E14
1 * Base avec câble d'alimentation
1 * support
1 * Mode d'emploi

Installation:

1. Confirmez toutes les pièces incluses avant l'installation.
2. Dépliez l'étoile en papier.
3. Dévissez les vis de fixation et le support du haut de la base.
4. Installez le support de fixation vers le haut et vissez bien les vis de fixation.
5. Vissez l'ampoule et mettez l'étoile en papier.
6. Appuyez sur la boucle et maintenez-la et serrez l'étoile en papier. Mettez ce produit à l'endroit que vous voulez.

Remarque:

1. Veuillez le garder éloigné du bébé dans les 3 ans.
2. Veuillez le placer dans un endroit sûr pour éviter d'être frappé par des objets lourds.
3. Veuillez garder le produit à l'écart de la chaleur ou des flammes.

Manuale d'istruzioni Italiano

Grazie per aver acquistato il nostro prodotto. Assicuratevi che tutte le parti siano incluse nel pacchetto prima dell'installazione. In caso di parti mancanti o danneggiate, NON installare il prodotto e contattarci.

Se hai altri problemi o suggerimenti, non esitare a contattarci.

Dettagli del contatto:

E-mail: info@salcar.de
Tel: 0341 - 25257850

Specifiche del prodotto:

Marchio: SALCAR
Colore del prodotto: bianco
Colore chiaro: bianco caldo
Diametro stella: 35 cm / 55 cm
Modalità: on / off
Tensione e frequenza: 220 V-240 V, 50 Hz-60 Hz
Consumo energetico: 15 W max.
Potenza lampadina LED: 3 W
Livello impermeabile: IP20

La confezione include:

1 * Stella di carta
1 * lampadina a LED E14
1 * Base con cavo di alimentazione
1 * staffa
1 * Manuale d'istruzioni

Installazione:

1. Verificare tutte le parti incluse prima dell'installazione.
2. Aprire la stella di carta.
3. Svitare le viti di fissaggio e la staffa dalla parte superiore della base.
4. Installare la staffa di fissaggio verso l'alto e serrare le viti di fissaggio.
5. Avvitare la lampadina e mettere la stella di carta.
6. Premere e tenere premuta la fibbia e stringere la stella di carta. Posizionare il prodotto nel punto desiderato.

Nota:

1. Tienilo lontano dal bambino entro 3 anni.
2. Riporlo in un luogo sicuro per evitare di essere colpito da oggetti pesanti.
3. Tenere il prodotto lontano da fonti di calore o fiamme.

Manual de uso Español

Gracias por comprar nuestro producto. Asegúrese de que todas las piezas estén incluidas en el paquete antes de la instalación. Si alguna pieza falta o está dañada, NO instale el producto y contáctenos.

Si tiene algún otro problema o sugerencia, no dude en contactarnos.

Detalles de contacto:

Correo electrónico: info@salcar.de
Tel: 0341-25257850

Especificaciones del producto:

Marca: SALCAR
Color del producto: blanco
Color de la luz: blanco cálido
Diámetro de la estrella: 35 cm / 55 cm
Modo: encendido / apagado
Voltaje y frecuencia: 220 V-240 V, 50 Hz-60 Hz
Consumo de energía: 15 W máx.
Potencia de la bombilla LED: 3W
Nivel impermeable: IP20

El paquete incluye:

1 * estrella de papel
1 * bombilla LED E14
1 * Base con cable de alimentación
1 * soporte
1 * manual de usuario

Instalación:

1. Confirme todas las piezas incluidas antes de la instalación.
2. Abra la estrella de papel.
3. Desatornille los tornillos de fijación y el soporte de la parte superior de la base.
4. Instale el soporte de fijación hacia arriba y apriete los tornillos de fijación.
5. Enrosque la bombilla y coloque la estrella de papel.
6. Mantenga presionada la hebilla y apriete la estrella de papel. Coloque el producto en el lugar que desee.

Nota:

1. Por favor, manténgalo alejado del bebé dentro de los 3 años.
2. Colóquelo en un lugar seguro para evitar que lo golpeen objetos pesados.
3. Mantenga el producto alejado del calor o las llamas.